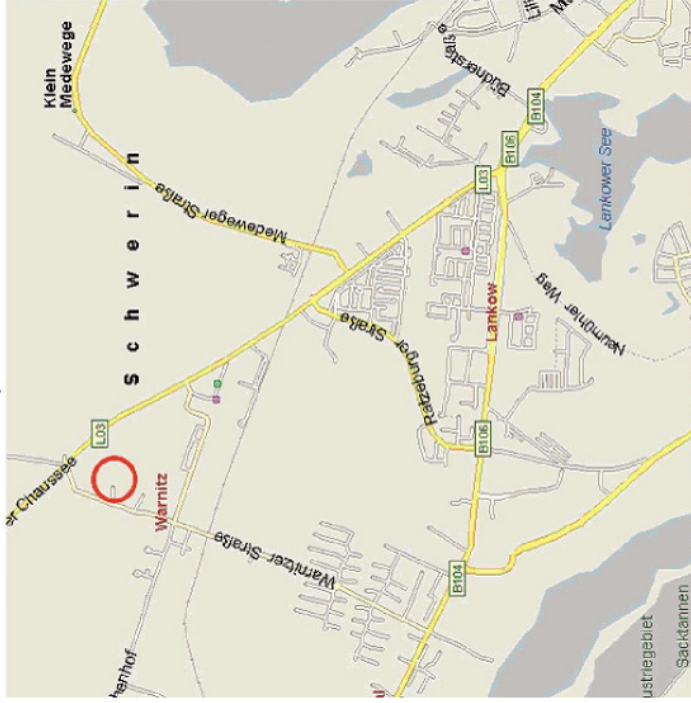


Die Natur als Nachbar - Schwerin Warnitz "Wiesblick"

- Dieser Stadtteil schmiegt sich direkt an die nördliche Stadtgrenze Schwerins und ist schon von jeher ein beliebter Wohnstandort.
- Hier lebt man im Grünen und ist doch in wenigen Bus-, Rad- bzw. Autominuten in der Schweriner Innenstadt.
- Gute Einkaufsmöglichkeiten gibt es im Einkaufsgebiet "Margaretenhof".
- Die lichtdurchfluteten Häuser geben dem eigenen Zuhause noch mal eine ganz besondere Lebensqualität.



Lageplan

1.1	DHH "Sonnenblume"	- ca. 360 m ²	4	Bungalow "Mohnblume"	- ca. 618 m ²
1.2	DHH "Sonnenblume"	- ca. 351 m ²	5	Bungalow "Kornblume"	- ca. 409 m ²
2	Bungalow "Mohnblume"	- ca. 517 m ²	6	Bungalow "Glockenblume"	- ca. 477 m ²
3	Bungalow "Mohnblume"	- ca. 568 m ²	7	Bungalow "Kornblume"	- ca. 412 m ²



Sechs Sonnige Blumen-Bungalows
und ein Doppelhaus mit ganz viel Platz

